



Bündnis 90 – Die Grünen
Ratsfraktion Winsen (Luhe)

Hella Boltz
Mitglied im Planungsausschuss

Dr. Erhard Schäfer
Mitglied im Planungsausschuss

Stadt Winsen (Luhe)

Herrn
Bürgermeister André Wiese
Schlossplatz 1
21423 Winsen (Luhe)

Winsen (Luhe), 3.04.2025

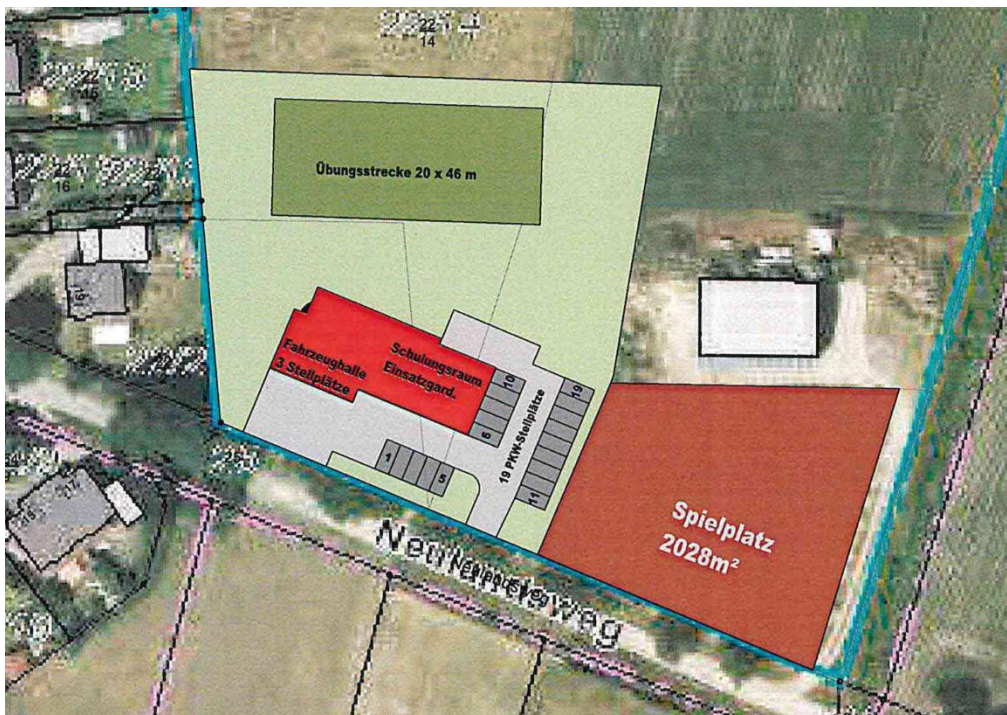
Neubau des Feuerwehrhauses Borstel – Wirtschaftlichkeitsvergleich zweier Alternativstandorte

- Antrag zum Planungsausschuss am 24.04.2025

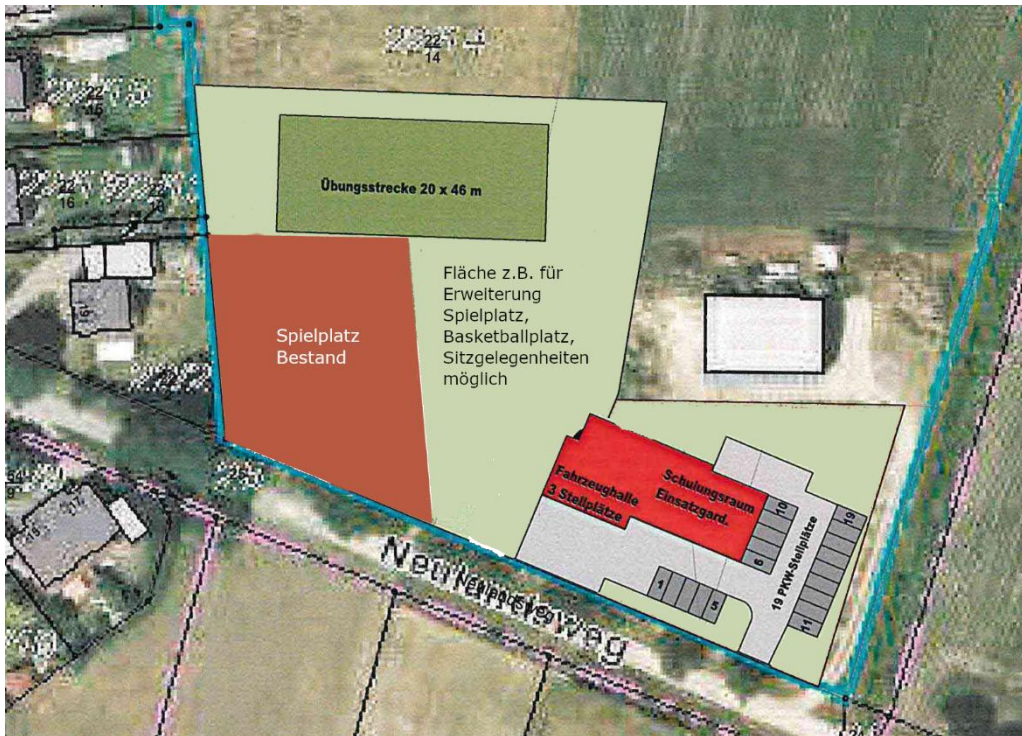
Sehr geehrter Herr Bürgermeister, sehr geehrte Damen und Herren des Planungsausschusses,

wir beantragen die Prüfung der Kosten für den Neubau des Feuerwehrhauses in Borstel unter Berücksichtigung von zwei unterschiedlichen Standort-Varianten:

Variante 1:



Variante 2:



Begründung:

Das bestehende Feuerwehrhaus in Borstel entspricht nicht mehr den notwendigen Anforderungen und bietet nicht ausreichend Platz für einen zeitgemäßen und sicheren Feuerwehrbetrieb. Ein Neubau ist daher unumgänglich.

Um eine fundierte Entscheidungsgrundlage zu schaffen, sollen die Kosten der beiden Planungsvarianten detailliert untersucht und miteinander verglichen werden. Insbesondere sollen folgende Aspekte in die Prüfung einbezogen werden:

1. **Erschließungskosten** (für beide Varianten)
2. **Kosten für die Demontage des bestehenden Spielplatzes** (bei Variante 1)
3. **Kosten für den Wiederaufbau des Spielplatzes einschließlich der Neuanpflanzung großer Schatten spendender Bäume** (bei Variante 1)
4. **Kosten für notwendige Ausgleichspflanzungen** (bei Variante 1).

Mit freundlichen Grüßen

Margot Schäfer
Fraktionsvorsitzende

Hella Boltz
Mitglied im Planungsausschuss

Dr. Erhard Schäfer
Mitglied im Planungsausschuss